


NATURA E BIODIVERSITÀ					2020
Biodiversità: tendenze e cambiamenti - Alberi monumentali in Puglia					
Nome indicatore	DPSIR	Fonte dati			
Alberi monumentali in Puglia	S	MiPAAF, Regione Puglia			
Obiettivo	Disponibilità dati	Copertura		Stato	Trend
		Temporale	Spaziale		
Stimare il numero di alberi monumentali tutelati in Puglia	***	1982-2020	C		↑

## Descrizione indicatore

L'indicatore descrive il patrimonio regionale di alberi monumentali censiti ai sensi della L.R. 10/2013, escluso gli ulivi monumentali che in Puglia sono tutelati dalla L.R. 14/2007.

## Obiettivo

Scopo dell'indicatore è stimare il numero di alberi monumentali presenti in Puglia. I dati derivano dalle attività di censimento degli alberi monumentali svolte su tutto il territorio nazionale ai sensi dell'articolo 7 della Legge n.10 del 2013 e del Decreto attuativo interministeriale 23 ottobre 2014 che ne stabilisce i principi e i criteri direttivi.

## Stato indicatore - anno 2020

La L.R. 14 gennaio 2013, n. 10 (Norme per lo sviluppo per le aree verdi urbane) definisce all'art. 7 comma 1 cosa si intende per albero monumentale e al comma 2 istituisce l'elenco degli alberi monumentali d'Italia.

Al sensi di questa legge In Puglia sono stati censiti 101 alberi monumentali, appartenenti a specie autoctone e alloctone, di cui solo 14 sono localizzati in ambito urbano.

I 101 esemplari censiti sono così distribuiti nelle 6 province pugliesi: 39 nella provincia di Bari, 4 nella provincia di BAT, 4 nella provincia di Brindisi, 29 in provincia di Foggia, 9 nella provincia di Lecce e, infine, 17 nella provincia di Taranto.

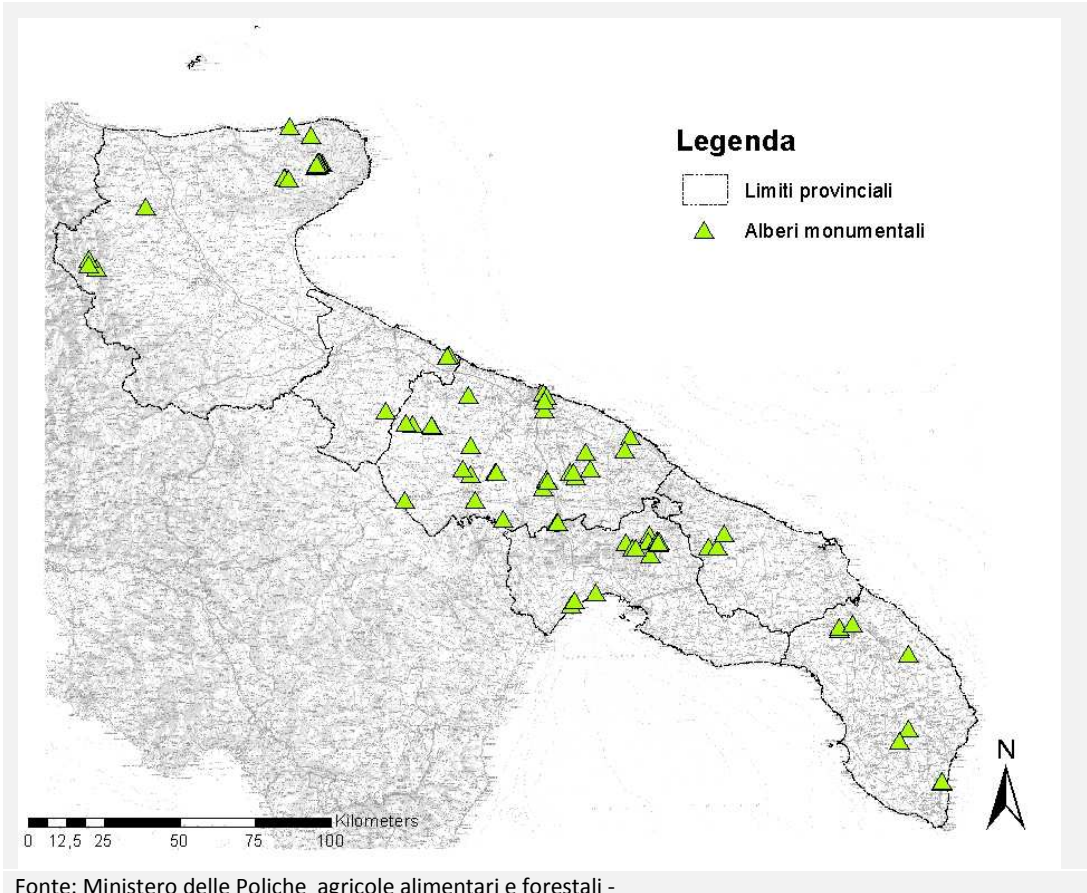
Nella figura che segue è illustrata la distribuzione sul territorio regionale e la localizzazione degli alberi monumentali sinora censiti in Puglia.

## Trend indicatore (1982 - 2020)

Gli alberi monumentali in Puglia furono censiti dall'ex Corpo Forestale dello Stato nel 1982 e ammontavano a 68 esemplari.

Il primo censimento realizzato ai sensi della L.R. 10/2013 ha consentito di individuare 101 alberi.

**Fig. 1 – Mappa di distribuzione degli alberi monumentali in Puglia (L.R. 10/2013)**



Fonte: Ministero delle Politiche agricole alimentari e forestali -

**Fig. 2 – Esempio monumentale di Carrubo (*Ceratonia siliqua* L.) presso Polignano a Mare (BA)**



Fonte: Atlante degli Alberi Monumentali di Puglia Volume I a cura di D. Campanile, G.P. Di Sansebastiano, R. Milano, F. Tarantino

LEGENDA SCHEDA:

[Guida alla consultazione](#)